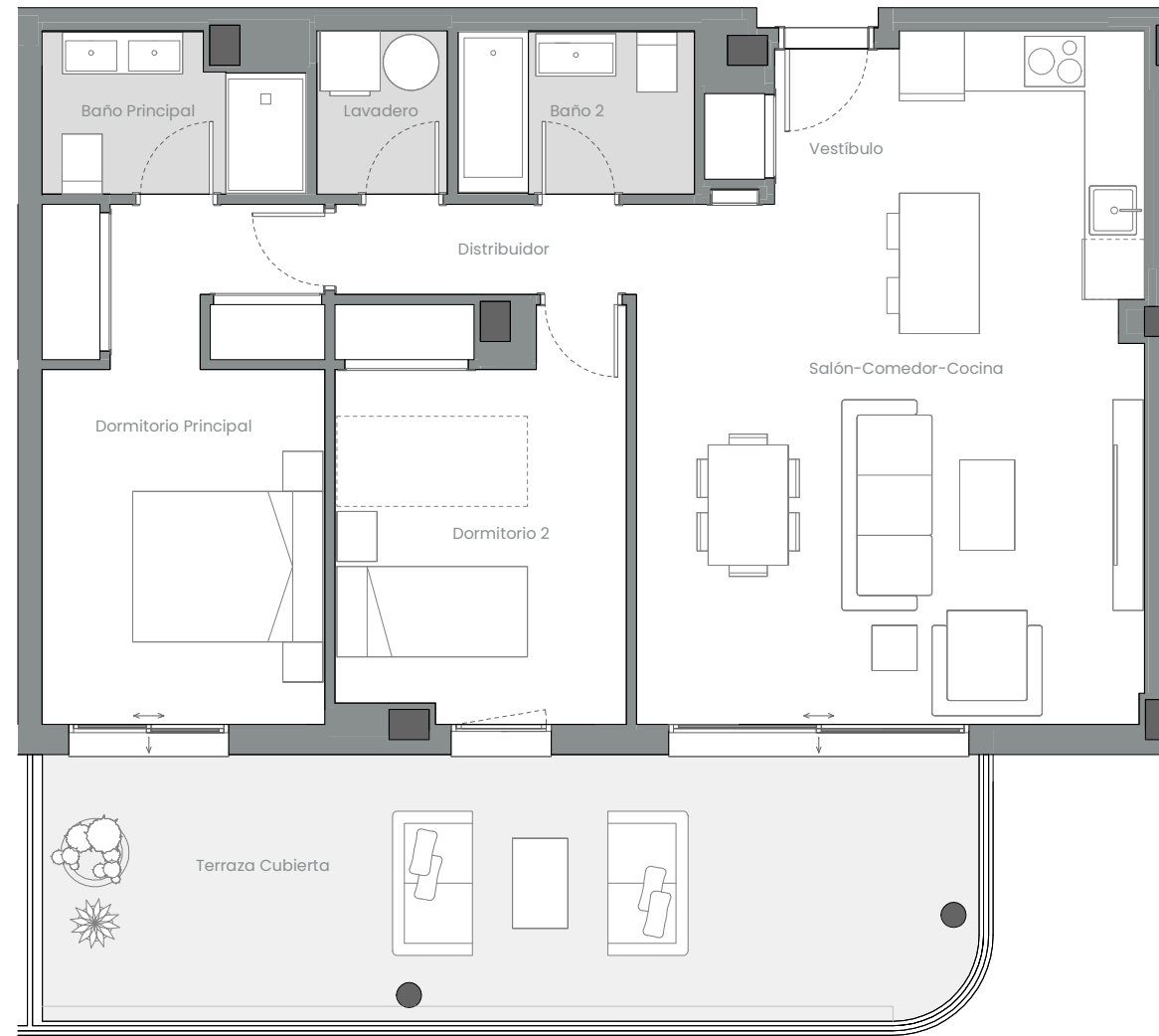
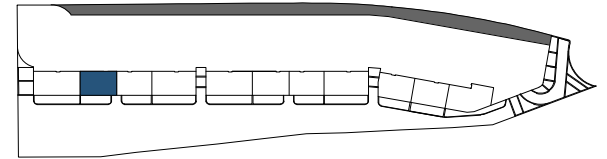


EMPLAZAMIENTO



CUADRO DE SUPERFICIES

Vestibulo	2,54 m ²
Salón-Comedor-Cocina	30,54 m ²
Distribuidor	2,71 m ²
Dormitorio Principal	14,48 m ²
Dormitorio 2	11,54 m ²
Baño Principal	3,78 m ²
Baño 2	3,82 m ²
Lavadero	2,12 m ²
Total Sup. Útil Interior	71,53 m²
Terraza Cubierta	24,61 m ²
Total Sup. Útil Exterior	24,61 m²

Superficie construida propia	82,87 m²
Superficie construida con ZZCC*	104,51 m²

Según Decreto BOJA 218/2005	
Superficie útil total	78,68 m²
Superficie construida con ZZCC	114,96 m²

*No se incluyen terrazas

Vivienda 007 - Bloque 01 - Planta P01 - Puerta C

0 1 2 3 4 5m

La información aquí contenida puede ser modificada durante el transcurso de la ejecución de la obra por exigencias técnicas y jurídicas, sin que ello implique menoscabo en el nivel global de calidades. El mobiliario, incluido el de cocina, se refleja a efectos meramente decorativos, sin que se incluya en la oferta. Los peldaños de acceso a la vivienda y salidas a patios, puede alterarse en función de la rasante de las calles y corresponde a la D.F. fijar el criterio.